



Fakamatala Fakata'u

'a e

'Ofisi 'o e 'Atita Seniale

ki he

2019 – 2020

Nuku'alofa

Ma'asi, 2021



Our Reference: LC1052/181/21

Your Reference:

Date: 31 'o Ma'asi, 2021

Lord Fakafanua

'Eiki Sea

Fale Alea

'Oku'ou loto faka'apa'apa ke'u fakahū atu heni 'a e Fakamatala Fakata'u 'a e 'Ofisi 'o e 'Atita Seniale' ki he ta'u fakapa'anga 'oku ngata 'i he 'aho 30 'o Sune, 2020, 'o fakatatau ki he kupu 24 'o e *Lao ki he 'Atita 'a e Pule'anga 2007 (mo hono ngaahi fakatonutonu)*.


Sefita Tangi
'ATITA SENIALE



tatau: Hon. Rev. Dr Pohiva Tu'i'onetoa

'Eiki Palēmia

'Ofisi 'o e Palēmia

KANOTOHI

peesī

TALATEU MO E VAKAI 'A E 'ATITA SENIALE	3
1. FAKAHOKO FATONGIA MO E IVI NGĀUE	6
1.1 Fakahoko Fatongia	6
1.2 Tefito'i koloa 'oku ngaohi 'e he 'Ofisi	6
1.3 Fa'unga 'o e 'Ofisi	6
1.4 Fakahoko Fatongia Fakapa'anga	9
2. OLA 'O E NGĀUE KUO LAVA HE TA'U	10
2.1 Kātoa 'o e ngāue kuo lava 'e he ngaahi Va'a' ki he 2019-20	10
2.2 'Ofisi 'o e 'Atita tau'atāina 'oku hoko ko e tā sipinga lelei	10
2.3 Fakafehoanaki 'o e pa'anga hūmai totonu mo e hūatu totonu ki he 2015-16 to 2019-20.	11
3 LIPOOTI 'O E NGAahi 'IUNITI	13
3.1 'Iuniti Ngāue Tokoni Faka'ofisi	13
3.2 'Iuniti Sivi Faka'atita 'o e ngaahi Ngāue Fakapa'anga	14
3.3 'Iuniti Sivi Faka'atita 'o e Ola	15
3.4 'Iuniti Sivi Faka'atita 'o e Faipau ki he Lao	16
4. FAKAMATALA PA'ANGA 'A E 'OFISI 'O E 'ATITA SENIALE KI HE 2019-20	17

KO E TALATEU MO E VAKAI 'A E 'ATITA SENIALE

'Oku'ou faka'apa'apa ke'u fakahoko atu heni 'a e Fakamatala Fakata'u 'a e 'Ofisi 'o e 'Atita Seniale (TOAG), ki he ta'u fakapa'anga 2019-20.

Na'e faka'ilonga'i 'a e ta'u'ni 'aki 'a hono fakahoko 'o e ngaahi ngāue faka'atita fakatatau ki hoku fatongia 'oku 'omai 'e he *Lao ki he 'Atita Fakapule'anga 2007*. Na'a mau 'oatu 'a e ngaahi lipooti mo e ngaahi fale'i tau'atāina ki he Falealea, ki he Pule'anga, mo e komiuniti. Hangē ko ia kuo fokotu'u 'i he 'emau visone, ko e taumu'a' ke ma'u ha pule'anga 'oku *anga haohaoa, taliui, mo 'ata ki tu'a*.

Ko e Vakai Fakalukufua

Na'a mau fakahoko 'a e ngaahi 'atita 'o e ngāue fakapa'anga mo e faipau ki he lao' 'o hangē ko ia na'e palani ki he ta'u 2019-20. Na'e lava ke mau 'atita 'a e ngaahi fo'i 'iuniti 'atita 'e 42, ('i he ngaahi Potungāue mo e ngaahi Kautaha 'a e Pule'anga), ngaahi fakamatala pa'anga 'e 23, fakapapau'i 'a e ngaahi 'atita kehe 'e 4, fale'i makehe 'e 2, ngaahi tohi fakamo'oni 'atita 'e 102, mo e 'atita 'o e a'usia 'o e ola 'e 1. Na'a mau 'oatu mo e ngaahi fokotu'u 'e 265 'i he 'emau ngaahi lipooti 'atita', ke fai ha tokanga mo fai ha ngāue ki ai 'e he kau pule ngāue.

Na'e kakato 'a e 'atita 'o e Ngaahi Fakamatala Pa'anga 'a e Pule'anga' ki he ta'u 'oku ngata ki he 'aho 30 'o Sune, 2020 pea 'oatu 'a e tala fakakaukau 'a e 'Atita' 'i he 'aho 26 'o Fepueli, 2021.

'I hono fa'u 'o e Fakamatala Pa'anga 'a e Pule'anga ki he ta'u ngata ki he 'aho 30 'o Sune, 2020 na'e ngāue'aki 'e he Potungāue Pa'anga 'a e founa tauhitohi fehū'aki 'o e pa'anga' 'a e Ngaahi Sīpinga Tauhitohi Fakavaha'apule'anga ki he Pa'anga Fakapule'anga, (*IPSAS*). Ko e aofangatuku 'o e 'atita, na'e 'ikai ke'u fakamo'oni kakato ki he ngaahi fakamatala pa'anga 'o makatu'unga 'i ha 'akauni 'elia 'e ua (2); (i) Pa'anga mo e Tatau 'o e Pa'anga, pea mo e (ii) Ngaahi Koloa, Ngaahi Misini mo e Ngaahi Me'angāue. Ko e ngaahi 'isiū na'e mahu'inga pea faitatau pe mo e ngaahi ta'u ki mu'a.

Tānaki atu ki he Lipooti Fakata'u'ni, 'oku lipooti mavahe atu ki he 'Eiki Sea 'o e Fale Alea' 'a e fakamā'opo'opo 'o e ngaahi 'atita 'o e ngaahi fakamatala pa'anga mo e faipau ki he lao, "'Atita 'o e Ngaahi Ngāue Fakapa'anga mo e Faipau ki he Lao 2019-20", faitatau pe mo e ngaahi ta'u ki mu'a.

Na'e kakato pea fakahū atu ki Fale Alea 'a 'emau 'Atita 'o e Ola 'e taha, (1), 'a ia ko e; Tokanga'i 'o e Fakatau Fakapule'anga. Ko hono tolu (3) 'aki pe eni 'o e 'emau lipooti 'i he 'Atita 'o e Ola kuo mau fakahū atu ki he Fale talu mei hono fokotu'u 'o e 'Iuniti'ni.

Hange ko ia 'i he ta'u ki mu'a 'oku mau fengāue'aki vāofi mo e ngaahi Potungāue takitaha 'i hono vakai'i 'o e 'i ai mo ngāue lelei 'a e fa'unga 'o e Ngaahi Fakamatala Fakamo'oni 'o e Ola'. 'Oku' mau kei hokohoko atu pe 'a e feinga ki ha fa'ahinga faingamalie te mau ala ma'u ke mau ako ai ki he taukei mo e pōto'i 'atita 'o e ola.

Polokalama Ako Fakalalaka Fakapolofesinale 'o e Kaungāue

Na'e hokohoko atu pe 'a e polokalama ako fakalalaka fakapolofesinale 'o e kaungāue' lolotonga 'o e ta'u. Kuo kakato 'a e ako 'a e Tauhitohi, 'Akuila M. P. Lomu, ki hono BA 'i he 'Univēsi 'o Vikatōlia 'i Uelingatoni, Nu'usila 'i Novema 2020. Ko e 'Atita Mā'olunga, Filatoa Vailea, na'e mavahe atu ia 'i Sepitema 2019 'o ako ki hono MA 'i he 'Atita mei he 'Univesiti 'Atita Nanjing, Siaina pea 'oku 'amanaki ke kakato ia 'i he faka'osinga 'o Sepitema 2021. Ko e 'Ofisa 'e ua (2) na'e ma'u 'a hona faka'ilonga Tipiloma 'i he Ako Fakatauhitohi mei he Va'a Ako Faka'univesiti 'a Tonga (*TIHE*): Tokoni 'Ofisa 'Atita Kalasi I, Maile Fuiono Kavaefiafi mo Tokoni 'Ofisa 'Atita Kalasi II, Kalisi Simulata F. Tualau.

‘Oku kei hokohoko mai pe ‘a e tokoni ‘a e va’a akongaue ‘a e INTOSAI ‘a ia ko e IDI, pehe foki ki he PASAI ‘a e ngaahi polokalama ako ma’ae ngaahi lēvolo kehekehe ‘o e kaungaue. ‘Oku’ou fie fakamālō’ia heni ‘a e ngaahi tokoni fakapa’anga kotoa pē mei he Pule’anga ‘Aositelēlia, DFAT, ‘a ia ‘oku’ne fakapa’anga ‘a e ngaahi ako’ni. ‘Oku tokoni ia ki he feinga ‘a e TOAG ke lelei ange ‘emau fakahoko fatongia.

‘Oku kei hokohoko atu pē ‘a e ‘ofisi’ hono kumi ha faingamālie ngāue mo ako ki ha ngaahi ‘ofisi ‘i muli ‘i he tafa’aki ‘o e ‘atita’i ‘o e ola. ‘Oku lolotonga lele lelei pe mo e ngaahi ako fakalalakaka fakapolofesinale ‘i he tafa’aki ‘o e mēmipa ki he tauhitohi fakamāmani lahi hangē ko e CPA mo e CA, mo ha ngaahi faka’ilonga mā’olunga ange. ‘Oku kei hoko pē ‘a e TOAG’ ko e ‘ofisi akongāue kuo tali ‘e he kautaha tauhitohi fakapolofesinale ‘a ‘Aositelelia mo Nu’usila.

‘Atita’i ‘o e Fakamatala Pa’anga ‘a e TOAG, 2019-20

Ko e fakamatala pa’anga ‘a e TOAG ki he ta’u fakapa’anga ‘oku ngata ki he ‘aho 30 ‘o Sune, 2020 ‘oku te’eki ai ke fakakakato ‘a hono ‘atita’i. ‘Oku makatu’unga eni ‘i he tu’unga fakangatangata ‘o e fefolau’aki ‘a e kautaha ‘atita mei tu’a ko e Grant Thornton New Zealand Audit Partnership, fakatatau ki he COVID-19.

‘I hono fakakātoa, na’e ‘i lalo pe ‘a e fakakātoa ‘o e fakamole ‘i he patiseti’ ‘aki ‘a e \$528,726. Ko e pa’anga ko ia ‘oku mei he ngaahi lakanga ‘oku kei ‘atā.

Polokalama Komipiuta Fo’ou ki he Ngāue Faka’atita, Team Mate

Ko e Team Mate ko e polokalama komipiuta ngāue faka’atita ia ‘oku ngāue lahi ‘aki ‘e he ngaahi ‘ofisi ‘atita lahi. Na’e vakai’i pea fakatau mai ‘a e polokalama’ni ‘e he ‘Ofisi ‘o e ‘Atita Seniale’ i Me/Sune 2015. ‘Oku’mau lolotonga fakahoko hono ngāue’aki ‘o e polokalama’ni pea kuo ngāue’aki ‘e he ngaahi timi’ he ‘oku’ne tokoni pē mei he palani, ngāue ki tu’a, fakamā’opo’opo, ‘o a’u ki he fai ‘o e lipooti. ‘Oku’ne tokoni ki he kau ‘ofisa ‘atita’ i he levolo kotoa pē ki he vave ange mo maau ange ‘o e fakahoko ‘o e ‘atita’. Kuo kau atu ‘a e ‘Ofisi ‘o e ‘Atita Seniale’ mo e ngaahi ‘Ofisi ‘Atita’ o e ngaahi fonua fakalalakaka’ i hono ngāue’aki ‘o e polokalama ‘atita’ni ke tokoni’i ‘ene ngaahi ngāue.

‘Oku lolotonga feinga lahi ‘a e TOAG ke ngāue’aki kakato ‘a e polokalama’ni pea ‘oku tokoni mai mo e kautaha ‘oku ‘anautolu ia’ pehē ki he Kautaha ‘a e Ngaahi ‘Ofisi ‘Atita’ a e Pasifiki, PASAI.

Ngaahi Pole

Ko e pole lahi taha’, ke ‘ohake ‘o e pōto’i ngāue ‘o e kaungāue ki he tu’unga lelei mo fakapolofesinale ‘oku fakahoko ‘aki ‘a e ‘atita’ ke fenāpasi mo e fiema’u ke a’u ki ai ‘a e ngāue, pea ‘oku’mau ‘ilo’i pē ko e fekuki mo e pole’ni ‘e taimi lōloa. Ko e hokohoko atu ko ia ‘o e ako ki he kaungāue’ i he ngaahi founa kotoa pē; ako mo e fakahinohino lolotonga ‘o e ngāue, kalasi ako makehe fakalele ‘e he ‘Ofisi, PASAI, IDI, ako ngāue taimi nounou ‘i he ‘Ofisi ‘o e ‘Atita Seniale’ a Nu’usila mo ‘Aositelēlia, pea mo e polokalama ako fakapolofesinale ‘a e ‘Ofisi’ ‘oku fakataumu’a kātoa pe ia ke tali ‘aki ‘a e pole ko ‘eni’ ‘i he taimi kotoa pē.

Tānaki atu ki ai, ‘oku tupulaki ‘a e mole atu ‘o ‘emau kau ngāue ‘i he levolo polofesinale. ‘Oku lau ma’ui’ui ma’u ange pe ‘a e kaikai’anga ‘o e levolo polofesinale ‘o e ngāue fakatauhitohi’ mo e fakatauhipa’anga’ i he ngaahi kautaha ‘i tu’a’ i he ngāue fakapule’anga, pea ‘oku’ nau hiki atu ai ki he vāhenga ‘oku lelei ‘aupito ange. ‘Oku’mau puke ma’u ki he polokalama tokoni’i ‘o e ako fakapolofesinale ‘o e kaungāue.

Ko homau ivi fakapa’anga’ ‘a ia ‘oku ‘omai’ i he patiseti fakata’u ‘a e Pule’anga’ ‘oku hoko ma’u pe ia ko e pole ki he ‘emau ngāue pea pehē ki he tu’u tau’atāiana ‘a e ‘Ofisi ‘o e ‘Atita Seniale’. Ka ‘oku’mau fiefia ma’u pe ‘i he tu’u mai ‘a e ngaahi kautaha tokoni fakalalakaka’ ‘o tokoni ‘i he ngaahi tapa ‘oku ‘ikai malava’ a ‘emau patiseti fakata’u’ ‘o fuesia. ‘Oku’mau fakatauange pē ‘e hokohoko atu hono tokonia kimautolu ‘e he ngaahi kautaha’ ni ‘i he kaha’u’ na.

Ko e pole anga maheni pe foki ia 'a e feinga 'i he taimi kotoa pē ke kakato taimi totonu 'a e ngaahi 'atita' pea ko e kupu 'ikai le'eia 'a e tōmui hono fakahū mai 'o e fakamatala pa'anga ke 'atita'i; fakamatala pa'anga 'a e Pule'anga, ngaahi fakamatala faka-kuata, ngaahi kautaha fakapule'anga, pea pehē ki he ngaahi poloseki fakalalakalaka. Ko ia, kuo mau kamata fakapolokalama'i leva 'o fokotu'u 'a e taimi tēpile ke kamata ai 'a e fo'i 'atita takitaha 'o tufaki kiate kinautolu ngaahi kautaha pe potungāue 'oku'nau kaunga ki heni' na' tokoni ki hono matatali 'o e pole'ni. Tānaki atu foki ki he pole'ni 'a e mahu'inga hono tauhi kakato 'o e ngaahi lekooti mo e ngaahi fakamatala fakapa'anga.

Ko e vakai ki he kaha'u

Ko e feinga ki he fakalalakalaka 'a e TOAG' ko e 'asenita ia 'oku hokohoko ma'u pē. Ko e feinga ke langa'i hake 'a e mafai pōto'i ngāue 'o e kaungāue' 'a e mahu'inga taha mo fai ki ai 'a e fakamama'u', he ko ia ia te'ne langa'i hake 'a e tu'unga lelei mo taau 'o hono fakahoko 'o e ngaahi 'atita kotoa pē. 'Oku' mau fatongia kotoa'aki pe hono toutou vaka'i'i 'o e taau mo e fe'unga 'o 'emau ngāue hokohoko ki he kaha'u.

Ko e polokalama ako ki he tu'unga fakapolofesinale 'o e kaungāue 'oku hokohoko atu pe ki he kaha'u, 'i he lolotonga'ni 'oku lolotonga feinga 'a e toko ua (2) ki honau CA pe CPA pea ko e toko taha (1) 'oku ngāue pē mo ako ki hono 'uluaki mata'itohi 'i he Va'a USP 'i Tonga'ni pea toko fā (4) 'i he Va'a Ako Faka'univesiti 'a Tonga (TIHE). 'Oku fakalotolahi kiate kinautolu 'e he 'Ofisi' pea mo e ngaahi tokoni kotoa pe 'oku' mau malava ma'u.

'Oku lolotonga fakahoko 'uluaki 'iate kinautolu 'a e poloseki mo e IDI ki hono ngāue'aki kakato 'o e ISSAI ki he 'emau 'atita kotoa, 'Atita 'o e Ngaahi Fakamatala Pa'anga, 'Atita 'o e Ola, mo e 'Atita 'o e Faipau ki he Lao, pea mo tokanga ki he ngaahi fakatu'utāmaki 'e malava hoko 'i he 'elia takitaha, (risk approach). 'Oku feinga mo e faka'amu 'e kakato lelei 'a e poloseki' 'i he ta'u ngāue hoko, 2020-21. 'Oku fie fakamālō heni ki he DFAT, IDI, mo e PASAI, ko 'enau tokoni' 'oku malava ai 'a e poloseki'ni 'o kamata 'iate kinautolu pea 'e hoko atu ki he ngaahi 'ofisi 'atita kehe 'i he Pasifiki.

'Oku' mau ngāue vāofi mo e Kōmiti Pa'anga 'a e Falealea' pehē ki he Kōmiti Vakai Faka'atita 'a e Kapineti' tautautefito ki hono siofi 'o e ngaahi lipooti 'a e 'Atita' mo e ngaahi tali mo e ngaahi ngāue ki he lipooti 'a e ngaahi sino na'e 'atita'i. 'E mātu'aki tokoni eni ki he anga haohaoa, fatongia taliui, mo e 'ata-ki-tu'a 'o e kotoa 'o 'etau ngaahi ngāue.

'Oku hokohoko atu ai pē 'emau feinga tūkuingata ki he 'emau kaveinga ngāue, 'a ia ko e "**Anga Haohaoa, Taliui, mo e 'Ata-ki-tu'a**" pea 'oku kamata pe foki 'iate kinautolu mo e kotoa 'o 'emau ngāue faka'atita, 'emau ngaahi lipooti mo e ngaahi fale'i pea hoko atu kiate kinautolu 'oku' mau 'atita'i, hē 'e mātu'aki 'aonga ia ki he ngāue fakalukufua 'a e Pule'anga ko e konga 'o e ngaahi me'afua ki hono fakalahi hotau ivi mo 'etau tupulekina.

Sefita Tangi FCA(Aust.)
'ATITA SENIALE

1 FAKAHOKO FATONGIA MO E IVI NGĀUE

1.1 Fakahoko fatongia

Ko e fatongia maheni 'o e TOAG' ke 'oatu 'a e fakamatala tau'atāina kuo fakapapau'i pea mo e fale'i ta'efilifilimānako ki he Sea 'o e Fale Alea, 'i he anga hono ngāue'aki mo hono fakamā'opo'opo 'e he ngaahi Potungāue 'a e Pule'anga' mo e ngaahi ngāue'anga kehekehe 'a e Pule'anga' 'a e pa'anga fakapule'anga. Ko e fatongia'ni 'oku fakahoko 'o e 'atita pea lipooti pe 'oku fakahoko mo fakamatala'i 'a e ngaahi ngāue 'a e pule'anga' 'o fakatatau mo e ngaahi lao, ngaahi makatu'unga fakatauhitohi mo faka'atita fakavaha'apule'anga, pea mo e ola na'e a'usia.

1.2 Tefito'i Koloa 'oku ngaahi 'e he 'Ofisi

Ko e tefito'i koloa 'oku ngaahi 'i he 'Ofisi' 'i he ta'u 'oku fakakalalaksi ia ki he kalasi 'e fā (4).

- Poupou mo e ngaahi ngāue ki Fale Alea
- Sivi faka'atita 'a e ngāue fakapa'anga
- Sivi faka'atita 'o e Ola
- Sivi faka'atita 'o e Faipau ki he Lao

(Fakaikiiki 'oku hā atu 'i he 2.1 mo e 3 'o e lipooti ko 'eni)

1.3 Fa'unga 'o e 'Ofisi

'Oku hā atu 'i he *Fakatātā 1* 'a e fa'unga 'o e TOAG' 'i he 'aho 30 'o Sune, 2019. Ko e ngaahi va'a ngāue tefito 'e fā (4) 'o e Tafa'aki Pule'i' mo e Tafa'aki Ngāue Faka'atita, 'oku tataki ia 'e he kau Talēkita Pule 'e toko fā (4). Ko e Tafa'aki Pule'i' 'oku tokanga ia ki he pule'i 'o e 'ofisi' mo e ngaahi ngāue poupou ki he ngaahi va'a kehe. Ko e Tafa'aki Ngāue Faka'atita' 'oku vahevahe ia ki he 'iuniti 'e tolu (3); (i) Sivi Faka'atita 'a e Ngaahi Ngāue Fakapa'anga pea 'oku'nau sivi faka'atita 'o e fakamatala pa'anga 'a e ngaahi kautaha 'a e pule'anga mo e fakamatala pa'anga 'a e Pule'anga, (ii) 'Atita'i 'o e Ngaahi Ola 'o e fakahoko fatongia mo hono vakai'i e Ola 'o e Ngāue, (iii) 'Atita'i 'o e Faipau ki he Lao pea 'oku'nau tokanga ki hono 'atita'i 'o e ngaahi Potungāue 'a e Pule'anga mo e ngaahi Fakafofonga Fakapule'anga (MDAs) kae'uma'ā hono 'atita'i 'o e ngaahi Poloseki Fakalalalaka

1.3.1 Fakamatala 'o e Kaungāue

'I he lolotonga 'o e ta'u fakapa'anga 2019-20, ko e tokolahi 'o e kaungāue ki he lakanga pe 'e 39 pea mo e lakanga 'oku 'atā 'e hongofulu-mā-ua (12). Ko e kakai fefine ai 'e toko 26 pea mo e kakai tangata 'e 13. 'Oku hā 'i he *Tepile 1* 'a e kaungāue tu'uma'u lolotonga 'a e TOAG' 'o 'ikai lau ki ai 'a e 'Atita Senilae.

Tepile 1: Kaungāue tu'uma'u 'i he 'aho 30 'o Sune, 2020

Lakanga	30 'o Sune, 2020
Talēkita Pule	4(1 'atā)
'Atita Pule	6(1 'atā)
'Atita Mā'olunga	9(1 'atā)
'Ofisa Pule ki he kaungāue	1
'Ofisa ki he me'a fakakomipiuta mo hono 'analaiso 'o e sisitemi	1(1 'atā)
'Atita	14(3 'atā)
Tokoni Fakafo'ituitui	1
'Akauniteni	1
'Ofisa Fetu'utaki/Tauhi Laipeli	1
Tokoni Fakakomipiuta	1(1 'atā)
'Ofisa Talitali Kakai/Faile	1

Lakanga	30 'o Sune, 2020
Tokoni 'Atita Kalasi I	4(1 'atā)
Tokoni 'Atita Kalasi II	3(2 'atā)
Tokoni 'Atita Kalasi III	1(1 'atā)
Faka'uli	2
Kātoa 'o e ngaahi lakanga	50

1.3.2 Hikihiki lakanga kaungāue

'Oku fakahoko ai pe 'a hono fakatokanga'i 'a e ngaahi tokoni, ngāue mālohi mo 'osikiavelenga 'a e kaungāue 'a e 'Ofisi 'Atita'. Lolotonga 'o e ta'u' na'e hiki hake ki he lakanga fo'ou 'a e kau 'ofisa ko 'eni'.

Hingoa	Lakanga	Lakanga hiki ki ai	'Aho
1. Lotomo'ua F. Tu'ungafasi	'Atita Pule	Talekita Pule-CMU	06/09/19
2. Kelepi T. Makakaufaki Jr	'Atita Pule	Talekita Pule-FAU	06/09/19
3. Fatafehi F. Taumoha'apai	'Atita Pule	Talekita Pule-PAU	06/09/19
4. Sisilia F. Lutui	'Atita Pule	Talekita Pule-CAU	06/09/19
5. Kentucky H. Tai	'Atita Mā'olunga	'Atita Pule	03/12/19
6. Cathreen A. Mafi	'Atita Mā'olunga	'Atita Pule	03/12/19
7. Pita Taufatofua	'Atita Mā'olunga	'Atita Pule	03/12/19
8. Sitiveni Nau	'Atita Mā'olunga	'Atita Pule	03/12/19
9. Lavili T. Afu	'Atita Mā'olunga	'Atita Mā'olunga	03/12/19
10. Taniela 'E. Mahe	'Atita	'Atita Mā'olunga	03/12/19
11. Mele F. Lupeitu'u	'Atita	'Atita Mā'olunga	03/12/19
12. Popua V. Mafi	'Atita	'Atita Mā'olunga	03/12/19
13. Pateli V. E. Fanguna	'Ofisa Fetu'utaki/Tauhi Laipeli	'Atita	03/12/19
14. Vangana Fangaloka	Tokoni Faka-komipiuta	'Atita	03/12/19
15. Salome L. Halapua	Tokoni 'Atita Kalasi I	'Atita	03/12/19
16. Sokopeti Polutele	Tokoni 'Atita Kalasi II	'Atita	03/12/19

1.3.3 Kaungāue fokotu'u fo'ou

Lolotonga 'a e ta'u na'e 'I ai 'a e kaungāue fokotu'u fo'ou:

Hingoa	Lakanga	'Aho
1. 'Elina Koloamatangi	'Atita	01/06/20
2. Grace Filimoehala	'Ofisa Fetu'utaki/Tauhi Laipeli	01/06/20

1.3.4 Poaki mālōlō mei he ngāue'anga

Lolotonga 'o e ta'u, ko kinautolu eni 'a e kaungāue na'a nau poaki mālōlō mei he ngāue'anga 'o nau hiki atu ki he ngaahi ngāue'anga kehekehe.

Hingoa	Lakanga	'Aho
1. Fatafehi Taumoha'apai	Talekita Pule-PAU	01/04/20
2. Felix A. Fe'iloaki	'Ofisa ki hono 'Analaiso 'o e me'a faka-komipiuta	26/02/20

1.3.5 Fakamālōlō'i mei he ngāue'anga

Lolotonga 'o e ta'u na'e fakamālōlō'i ai ha tokotaha ngāue mei he ngāue'anga.

Hingoa	Lakanga	'Aho
1. Viliami Fa Vatuvei	Tokoni 'Atita Kalasi II	21/12/19

1.3.6 Pekia 'a e 'ofisa ngāue

Lolotonga 'o e ta'u na'e pekia 'ai 'a e tokotaha ngāue.

Hingoa	Lakanga	'Aho
1. Sivilaise Tonga	'Atita	20/01/20

1.3.7 Ngaahi Polokalamata Fakalalakala ma'a e kaungāue

Na'e kei hokohoko atu pe 'a e tokanga mālohi 'a e 'Ofisi' ki he fakalalakala fakapolofesinale 'a e kaungāue 'i he ngaahi founda kehekehe. Ko e toko ua (2) 'o e kau 'ofisa mā'olunga 'oku' nau lolotonga feinga ki honau faka'ilonga fakapolofesinale, CPA pe CA 'i Nu'usila pe 'Aositelelia. Ko e toko nima (5) 'o e kau 'ofisa mā'ulalo 'oku' nau to'o lesoni mi he 'Univēsiiti 'o e Pasifiki Tonga pea mo e Ako Mā'olunga ange 'a Tonga 'i Tonga' ni pe.

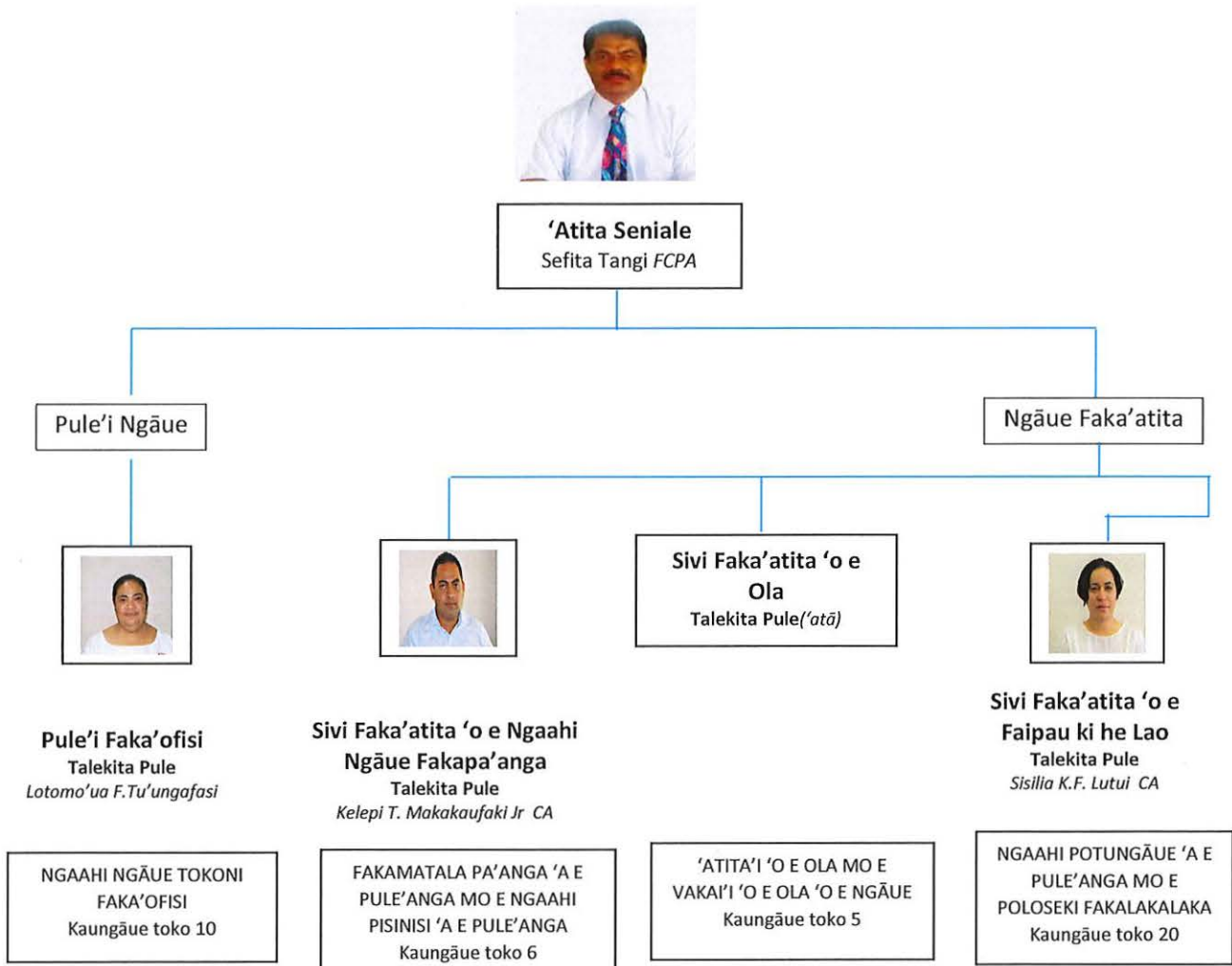
Lolotonga 'o e ta'u, na'e kau atu 'a e kaungāue' ki he ngaahi polokalama ako na'e tataki 'e he PASAI, IDI, pea mo e ngaahi kupu fekau'aki mei muli. Ko e ngaahi 'elia: fakafetu'utaki lelei, anga hono 'atita' i 'o e ngaahi koloa fakapule'anga, fakamālohi ange hono tokanga' i 'o e ngaahi fatongia fakapa'anga, 'atita fakatahataha 'o e fakatau fakapule'anga, pea mo e tokateu 'a Tonga ki hono fakahoko 'o e Ngaahi Taumu'a Fakalalakala Tu'uloa, SDGs.

Lolotonga 'o e ta'u, na'e kau atu 'a e 'Atita Seniale mo e kau 'ofisa mā'olunga ki he ngaahi fakataha mo e ngaahi polokalama ako fakalalakala 'a ia 'oku hā atu: 'I Siulai 2019, ko e 'Atita Seniale mo e 'Atita Pule, Cathreen Mafi na'a na kau atu ki he Supreme Audit Institution (SAI) Leadership and Stakeholders on "Supreme Institutions making a difference: Auditing the implementation of the Sustainable Development Goals", 'i he 'Ulu'i 'Ofisi 'o e Pule'anga Fakataha, 'i 'Amelika. 'I 'Akosi 2019, ko e 'Atita Seniale mo e Talekita Pule, Lotomo'ua Tu'ungafasi na'a na kau atu ki he Konifelenisi hono 21 'a e PASAI, 'i Nadi, Fisi. 'I Sepitema 2019, na'e kau atu 'a e 'Atita Seniale ki he Konifelenisi hono 33 'a e INCOSAI, 'i Mosikou, Lusila; pea 'i 'Okatopa 2019, kau atu ki he Fakataha 'a e Sekelitali 'o e Pasifiki mo e Komiti Si'i, 'i Suva, Fisi. 'I Novema 2019, ko e 'Atita Seniale mo e Talekita Pule, Sisilia Lutui na'a na kau atu ki he PASAI-UNDP Pacific Public Accounts Committees and SAIs on the oversight of Public Finance Workshop, 'i 'Aokalani, Nu'usila. Pea 'i Fepueli 2020, ko e 'Atita Seniale na'e kau atu ki he Fakataha hono 22 'a e Poate Pule 'a e PASAI, Fepueli 2020 'i 'Aokalani, Nu'usila.

Ko e ngaahi poto'i mo taukei ngāue na'e 'omai 'e he kau ako' mo e polokalama fakalalakala mo e ngaahi fakataha 'oku hā atu 'i 'olunga' na'e tokoni lahi ia ki he polokalama ako 'a e TOAG.

'Oku mēmipa 'a e 'Atita Seniale' 'i he Kōmiti Pa'anga 'a e Fale Alea pea mo e Kōmiti Vakai Faka'atita 'a e Kapineti. 'Oku' ne toe mēmipa foki 'i he Poate Pule 'a e PASAI, ko e fakafofonga' i 'o e ngaahi 'otu motu Polinisia mei 'Aokosi 2016 pea mo mēmipa 'i he Komiti si'i 'o e Ngaahi Fonua 'o e Pasifiki 'i he tokanga ki he ngaahi fakatu'utamaki 'e ala malava ke hoko he 'atita, mei Novema 2015.

Fakatātā 1: Fa’unga ‘o e ‘Ofisi ‘o e ‘Atita Seniale ‘i he ‘aho 30 ‘o Sune, 2020



1.4 Fakahoko fatongia fakapa’anga

'Oku hā 'i he Tepile 2 'a e fakamatala fakanounou 'a e 'esitimeti 'o e tānaki pa'anga mo e fakamole 'a e TOAG ki he 2019-20 'o fakafehoanaki ki he pa'anga na'e tānaki mo fakamoleki totonu. Ko e ngaahi mahu'inga fakapa'anga 'o e fakamatala' 'oku fakahā atu 'o fakatatau ki he founga tauhitohi 'oku makatu'unga 'i he fetongi pa'anga 'ata'atā pē.

Tepile 2: Fakamatala fakanounou 'o e tānaki pa'anga' mo e fakamole'

	'Esitimeti 2019-20	Lahi totonu 2019-20	Lahi totonu 2018-19
Kotoa 'o e pa'anga hūmai ¹	\$100,000	\$54,000	\$74,000
Kotoa 'o e pa'anga hūatu	\$2,023,800	\$1,488,797	\$1,574,884
Pa'anga hūatu haohaoa	\$1,923,800	\$1,434,797	\$1,500,884

¹ 'Oku 'ikai totongi 'a e sivi faka'atita 'o e ngaahi potungāue mo e ngaahi fakafongia pule'anga

2. OLA 'O E NGĀUE KUO LAVA

2.1 Kātoa 'o e lipooti na'e 'oatu 'e he ngaahi va'a ngāue ki he 2019-20

'Oku hā 'i he *Tepile 3* 'i lalo' 'a e fakaikiiki 'o e kotoa 'o e koloa ngaohi kuo lava lolotonga 'a e ta'u. Ko e ola totonu 'a e ngaahi 'atita kuo lava' na'e fakahā ia 'i hono tala 'o e fakakaukau 'a e 'Atita', ngaahi tohi ki he kau pule' pea mo e ngaahi tohi fakamo'oni. 'Oku 'ikai ke kau 'i heni 'a e ngaahi ngāue 'atita na'e kei lolotonga fakahoko ki ai 'a e ngāue 'i he 'ene a'u mai ki he 'aho 30 'o Sune, 2019. Ko e ngaahi ngāue ko ia' 'e toki fakahoko atu pe 'a hono lipooti' 'i he kakato 'a e ngāue.

Tepile 3: Fakaikiiki 'a e kotoa 'o e Koloa Ngaohi mei he ngaahi va'a ngāue ki he 2019-20

Koloa Ngaohi 1: Ngaahi Lipooti ki Fale Alea mo e ngaahi tokoni kehe	Tāketi	Ola totonu
Ngaahi Lipooti 'a e 'Atita Seniale	6	6
Ngaahi Ngāue Tokoni Kehe	2	2
Ngaahi Ngāue Poupou (Polokalama ako fakalalaka fakapolofesinale 'a e kaungāue)	9	9
Koloa Ngaohi 2: Sivi faka'atita 'a e ngaahi ngāue fakapa'anga	Tāketi	Ola totonu
Lipooti 'a e ola 'o e 'atita ki he kau pule	18	16
Ngaahi tala fakakaukau 'a e 'Atita 'i he fakamatala pa'anga	9	11
Vakai'i mo tali 'o e ngaahi fakamatala pa'anga kuo 'osi 'atita'i mavahe	10	7
Koloa Ngaohi 3: Sivi faka'atita 'o e ola mo hono vakai'i 'a e ola 'o e fakahoko fatongia	Tāketi	Ola totonu
Ngaahi lipooti 'atita'i 'o e ola	2	1
Vakai'i 'a e ola 'o e fakahoko fatongia 'a e MDAs	6	0
Koloa Ngaohi 4: Sivi faka'atita 'o e faipau ki he Lao	Tāketi	Ola totonu
Lipooti ki he kau pule 'a e ola 'o e 'atita	35	54
Ngaahi tala fakakaukau 'a e 'Atita 'i he ngaahi fakamatala pa'anga	10	12
Ngaahi tohi fakamo'oni ki he ngaahi fakamatala pa'anga mei he ngaahi tokoni ki he ngaahi ako'anga, TVET pea mo e ngaahi pension	50	99

Ko e ngaahi fakamatala ki he ngaahi koloa ngaohi ko ia na'e 'ikai ma'u 'a hono tāketi:

1. *Koloa ngaohi 2*, Ko e ngaahi pisinisi 'e ni'ihi na'e kau hono palani'i ka na'e te'eki ai ke fakahū mai 'a 'enau ngaahi fakamatala pa'anga' ke 'atita'i.
2. *Koloa ngaohi 3*, Na'e kakato 'a e lipooti ki he 'atita'i 'o e ola' kā ko hono vakai'i 'o e ola 'o e fakahoko fatongia 'a e MDAs na'e te'eki ke kakato.

2.2 'Ofisi 'Atita Tau'atāina 'oku hoko ko e tā sipinga lelei

'I he feinga ke fakalalaka ki mu'a 'a 'emau founa pule'i 'o e ngāue, na'e kei hokohoko atu pe 'a e va'a ngāue poupou 'i hono leva'i 'o e fakamole' he ko e me'a mu'omu'a' ia. Ko e ngaahi kaveinga lalahi ke:

- Fakahoko 'a e founa pule'i lelei
- Fa'u mo pukepuke 'a e ngaahi founa lelei 'o e fakalele ngāue fakapisinisi
- Pule'i fakapotopoto 'a e ngaahi koloa 'o e TOAG

‘Oku hā atu ‘i he *Tepile 4* ‘i lalo’ ‘a e tu’unga mahu’inga ‘o e ngaahi ngāue lalahi ‘i he ‘aho 30 ‘o Sune, 2020. Hangē koia ‘oku hā atu’ ko e fakamole ki he fakahoko fatongia’ ‘a e mā’olunga taha’, ko e \$839,150.00 pe peseti ‘e 56 (56%) ‘o e mahu’inga fakakātoa (\$1,488,797) ‘o e ngaahi ngāue kehekehe na’e fakahoko ‘e he ‘Ofisi’ lolotonga ‘o e ta’u 2019-20.

Tepile 4: Tu’unga mahu’inga ‘o e ngaahi ngāue lalahi ‘i he ‘aho 30 ‘o Sune 2020

	Ngaahi ngāue	Mahu’inga(\$)	Peseti(%)
Fatongia Felālāve’i:	1. Ngaahi ngāue faka’ofisi	49,229.50	3
	2. Ngaahi ngāue tokoni	60,976.25	4
	3. Ngaahi ako fakalalakaka	117,796.25	9
	4. Konifelenisi mo e ngaahi fakataha	63,926.00	4
	5. Ngaahi mālōlō ‘a e kaungāue	316,671.00	21
	6. Komiti sosial ‘a e kaungāue	41,048.00	3
Kātoa ‘o e ngaahi fakamole ‘ikai fakahangatonu ki he koloa ngaohi	649,647.00	44	
Kātoa ngaahi fakamole fakahangatonu ki he koloa ngaohi:	7. Fakahoko fatongia faka’atita	839,150.00	56
Fakakātoa ‘o e ngaahi ngāue		1,488,797.00	100

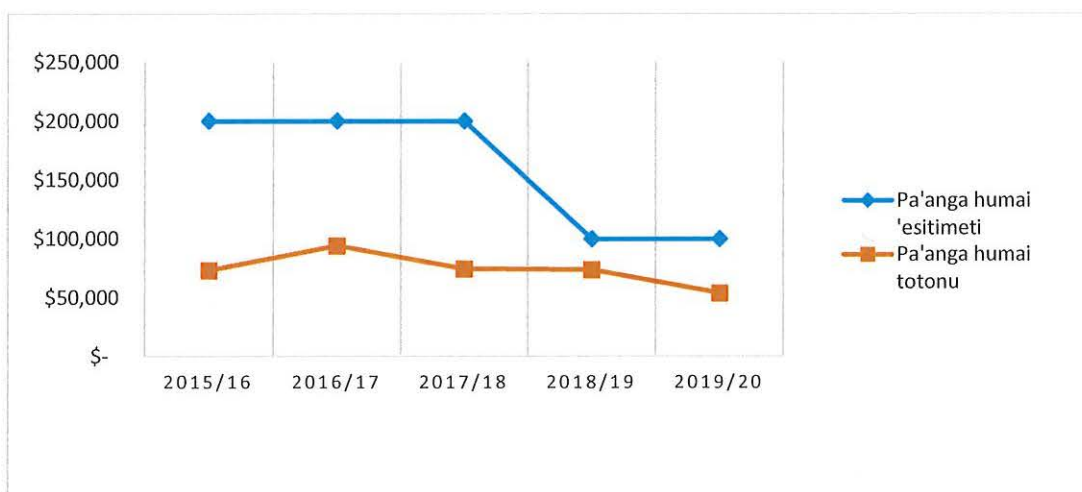
2.3 Fakafehoanaki ‘o e pa’anga hūmai totonu mo e hūatu totonu 2015/16 - 2019/20

Pa’anga hūmai

Ko e kātoa ‘o e pa’anga hūmai ki he 2019-20 na’e fe’unga mo e \$54,000 ‘a ia na’e nounou ‘aki ‘a e \$46,000 mei he \$100,000 na’e ‘esitimeti. Ko e ‘esitimeti ki he pa’anga hūmai’ na’e fu’u lahi pē he ko e ‘atita ia ‘o e kotoa ‘o e ngaahi potungāue ‘a e pule’anga’ mo e ngaahi poloseki fakalalakaka’ ‘oku ‘ikai totongi ia ‘o lau ko e tokoni pe ‘a e Pule’anga.

‘Oku ‘ikai foki ke lava ‘e he *TOAG* ‘o mapule’i ‘a e lahi ‘o e ngaahi kautaha taautaha ‘oku’ nau fakahū mai ‘a ‘enau ngaahi fakamatala pa’anga’ ke sivi faka’atita pea mo vakai’i lolotonga koia ‘o e ta’u.

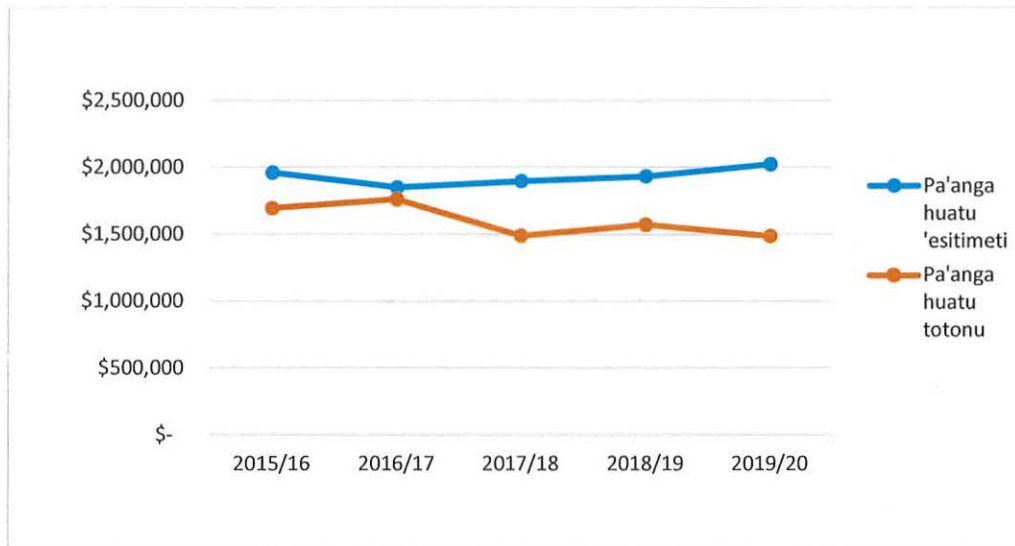
Fakatātā 2: ‘Oku’ ne ‘omai ‘a e fakafehoanaki ‘o e pa’anga hūmai ‘esitimeti’ mo e pa’anga hūmai totonu’ ki he ta’u ‘e nima (5) kuohili.



Pa'anga hūatu

Ko e ngaahi fakamole 'a e 'Ofisi' na'e \$1,488,797 'a ia na'e si'isi' i 'aki 'a e \$535,003 mei he 'esitimeti pa'anga fakamole 'a e TOAG. 'Oku hā atu 'i he *Fakatātā 3* 'i lalo' 'a e fakafehoanaki 'o e pa'anga fakamole 'a e TOAG mei he 2015/16 – 2019/20.

Fakatātā 3: Pa'anga hūatu 'esitimeti vs pa'anga hūatu totonu



3. LIPOOTI 'O E NGAHI 'UNITI

'Oku 'oatu 'a e fakamatala fakanounou ki he kātoa 'o e ola fakalukufua 'o e ngaahi ngāue na'e fakahoko lolotonga 'a e ta'u fakapa'anga 2019-20. Ko hono fakaikiiki 'oku hā atu 'i ha lipooti mavahe 'a e ola fakakātoa 'o e ngāue faka'atita ki he ngaahi ngāue fakapa'anga' mo e faipau ki he lao 'i he lolotonga 'o e ta'u fakapa'anga.

3.1 'Uniti Ngāue Tokoni Faka'ofisi

3.1.1 Puipuitu'a

Ko e va'a ngāue tokoni faka'ofisi' 'oku ne fakahoko 'e ia 'a e ngaahi ngāue pou pou hangē ko e talitali kakai, tauhi 'o e ngaahi faile, Tekinolosia Faka-komipiuta (IT), ngaahi ngāue ki he me'a fakakaungāue, fakamatala pa'anga mo e patiseti, tufaki 'o e ngaahi tohi, laipeli, naunau faka'ofisi, nofo'anga, tu'utu'uni kaungāue etc. 'Oku'nau to e fatongia'aki 'a e *Koloa Ngaohi 1*: Lipooti ki Fale Alea mo e ngaahi pou pou kehe.

Ko e kaungāue 'e toko 10 fakakātoa 'o taki ai 'a e Talekita Pule, Lotomo'ua Tu'ungafasi. Lolotonga 'o e ta'u na'e foki mai 'a Lotomo'ua hili ia 'a 'ene lava'i lelei 'a e feinga ako ki hono MA 'i he Tauhitohi Fakapolofesinale. Ko e 'Ofisa Tauhitohi 'a e 'iuniti' kuo kakato 'a 'ene feinga ako 'i Nu'usila ki hono BA 'i Novema 2020.

3.1.2 Fakamā'opo'opo 'o e koloa ngaohi

Na'e palani mo patiseti 'a e va'a'ni ki he koloa ngaohi 'e 13 'i he houa ngāue 'e 10,004. 'I he faka'osinga 'o e ta'u, na'e lava 'e he va'a'ni ke'nau fakahoko kakato 'a e koloa ngaohi na'e palani'i 'i ha houa ngāue fakakātoa 'e 10,198, 'i he mahu'inga ko e \$162,186.00, 'o laka ia 'i he houa ngāue fakakātoa na'e patiseti. Ko e monū he na'e to e tākaki mai mo e houa (194) 'akinautolu 'o e kaungāue 'i he va'a'ni na'e toloi atu 'a 'enau poaki mālōlō ka na'e 'osi papau ke fakahoko, tākaki atu mo e fokotu'u fo'ou 'o ha 'ofisa ngāue ki he 'Uniti'ni.

'I he *Tepile 5* 'i lalo' ko e kotoa ia 'o e koloa ngaohi na'e lava ke fakahoko 'o fakafehoanaki ki he 2019-20

Tepile 5: Koloa Ngaohi 1 – Lipooti ki Fale Alea mo e ngaahi pou pou kehe

Me'afua 'o e fakahoko ngāue	Me'afua	2019-20 Tākaki	2019-20 Ola totonu	2018-19 Ola totonu	2017-18 Ola totonu
Lahi					
Lipooti 'a e 'Atita Seniale (a)	Fika	6	6	6	5
Ngaahi fale'i kehe (e)	Fika	2	2	2	3
Ngaahi ngāue pou pou makehe (f)	Fika	9	9	17	9

(a) 'Oku kau 'i he ngaahi lipooti 'a e 'Atita Seniale 'a e Palani Fakata'u Tolu, Palani Fakata'u, Patiseti, Lipooti Fakata'u mo e Fakamatala Pa'anga Fakata'u 'a e TOAG ki he ta'u fakapa'anga 'oku ngata ki he 'aho 30 'o Sune, 2020 'a ia 'oku kau atu 'i he lipooti'ni.

(e) Ngaahi fale'i kehe faka'atita na'e 'ikai ke patiseti: Kā ko e ngaahi fale'i ki he Komiti Pa'anga 'a e Fale Alea na'e fakahoko pē ia lolotonga 'a e ta'u 'i he taimi na'e fiema'u ai.

(f) Ko e ngaahi ngāue pou pou makehe hangē ko e ako fakalalaka 'a e kaungāue.

3.1.3 Ngaahi Lipooti 'a e 'Atita Seniale

Ko hono 'atita'i 'o e fakamatala pa'anga 'a e TOAG ki he ta'u fakapa'anga 2019-20 'oku te'eki ke fakahoko makatu'unga 'i he COVID-19. 'Oku hā atu 'i he *Konga 4* 'o e lipooti'ni 'a e fakamatala pa'anga'.

3.2 'Iuniti Sivi Faka'atita 'a e ngaahi ngāue fakapa'anga

3.2.1 Puipuitu'a

Ko e 'iuniti'ni 'oku fakafatongia'aki 'a hono 'atita'i 'o e ngaahi pisinisi 'a e pule'anga 'a ia 'oku ma'u 'inasi ai 'a e pule'anga, fakamatala pa'anga fakalukufua, ngaahi fakamatala pa'anga fakakuata 'a e pule'anga pea mo ha ngaahi fiema'u makehe mei he Fale Alea pe Kapineti. 'Oku toe fakafatongia'aki foki 'a e 'iuniti'ni ki hono vakai'i mo tali 'a e ngaahi fakamatala pa'anga 'a e ngaahi pisinisi 'a e pule'anga 'oku 'atita'i 'e ha kautaha 'Atita mei tu'a pea tānaki atu ki heni pea mo e ngaahi sino ngāue 'i tu'a he pule'anga (NGOs), ngaahi sosaieti sivile mo e ngaahi pisinisi taautaha.

Ko e kaungāue fakakātoa 'e ono (6) 'i he 'iuniti'ni 'o tokanga'i 'ia 'e he Talekita Pule, Kelepi T. Makakaufaki Jr.

3.2.2 Fakamā'opo'opo 'o e ngaahi koloa ngaohi

'Oku hā 'i he *Tepile 6* 'i lalo' 'a e ngaahi koloa ngaohi 'a e 'iuniti'ni 'a ia 'oku fakahoa 'a e ngāue na'e palani'i mo e ola totonu 'i he ta'u 2019-20. 'I he faka'osinga 'o e ta'u, ko e houa fakakātoa na'e ngāue'aki 'e he 'Iuniti'ni ki he fakahoko fatongia faka'atita ko e 7,239 'i he mahu'inga ko e \$146,337.00.

Tepile 6: Koloa ngaohi 2 – Sivi faka'atita 'o e ngaahi fakamatala fakapa'anga

Me'afua 'o e fakahoko fatongia	Me'afua	2019-20 Tākefi	2019-20 Ola totonu	2018-19 Ola totonu	2017-18 Ola totonu
Lahi					
Ngaahi lipooti ki he kau pule ngāue (a)	Fika	18	16	16	11
Tala fakakaukau haohaoa (e)	Fika	9	11	9	10
Vakai'i mo tali 'a e ngaahi 'atita tau'atāina mo e ngaahi setifikeiti (f)	Fika	10	7	7	4
Ngaahi ngāue tokoni kehe (h)	Fika				1

'Oku 'oatu heni 'a e fakamatala 'i he vaha'a 'o e ngāue kuo lava pea mo e ngāue na'e palani'i.

a) Ngaahi lipooti ki he kau pule ngāue

Na'e patiseti ke 'oatu 'e he 'iuniti'ni ha tohi ki he kau pulengāue 'e 16 lolotonga 'a e ta'u. Makatu'unga 'i he 'ikai ke fakahū taimi totonu mai 'a e ngaahi fakamatala pa'anga mo e kei hokohoko atu 'a e fo'i 'atita 'e taha na'e 'ikai ai ke maa'usia ai 'a e patiseti 'i he lolotonga 'o e ta'u.

e) Tala fakakaukau haohaoa

Lolotonga 'a e ta'u na'e 'oatu 'a e tala fakakaukau haohaoa 'a e 'atita ki he ngaahi fakamatala pa'anga 'e 9 'a ia na'e patiseti. Ko e 'atita 'e taha na'e toki 'omai 'a e fiema'u ke 'atita'i lolotonga e ta'u fakapa'anga neongo ne 'ikai ha palani kiai 'a ia ko e 'atita'i 'o e Kautaha Keipolo 'a Tonga. Ko e 'atita 'o e kautaha Sosaieti Sivile na'e toki fakakato hono 'atita'i 'i he ta'u fakapa'anga ko'eni 'a ia ko e toloi mai ia mei he ta'u 2018-19.

f) Vakai'i mo tali 'a e ngaahi 'atita tau'atāina

Na'e palani ke 'atita'i 'a e fakamatala pa'anga na'e 'osi 'atita'i 'e he kautaha mei tu'a 'e 7 pea mo e setifikeiti 'e 3 'o e ngaahi fakamatala kuata, 'o fakatatau ki he *kupu 10(2) 'o e Lao 'Atita 'a e Pule'anga (monomono)*. 'I he 2019-20 na'e kakato ai 'a hono vakai'i mo e ngaahi fakamatala pa'anga 'osi 'atita'i 'e 4 pea mo e ngaahi setifikeiti 'e 3.

3.3 'Iuniti Sivi Faka'atita 'o e Ola

3.3.1 Puipuitu'a

Ko e 'iuniti ko eni 'oku'ne fakahoko 'a hono 'atita'i 'o e ola' pea pehē foki ki hono vakai'i 'o e ngaahi fakamatala ngāue 'a e ngaahi potungāue 'a e pule'anga'.

Ko e kaungāue fakakātoa 'e nima (5) 'i he 'iuniti'ni 'o tokanga'i 'ia 'e he Talekita Pule, Fatafehi Taumoha'apai. Lolotonga 'o e ta'u na'e poaki mālōlō mei he ngāue'anga 'a Fatafehi pea hokoatu pe 'e he 'Atita Seniale 'a hono tokanga'i 'o e 'iuniti'ni.

3.3.2 Fakamā'opo'opo 'o e ngaahi koloa ngaahi

'Oku hā atu 'i he *Tepile 7* 'a e ngaahi koloa ngaahi 'a e 'Iuniti 'i hono fakahoa 'o e ngaahi ngāue na'e palani'i mo e 'ola totonu 'o e 2019-20. 'I he faka'osinga 'o e ta'u fakapa'anga, na'e ngaue'aki 'e he 'Iuniti ha houa ngāue faka'atita 'e 4,482 'oku mahu'inga ki he \$96,527.00.

Tepile 7: Koloa ngaahi 3 – Sivi faka'atita 'o e ola

Me'afua 'o e fakahoko ngāue	Me'afua	2019-20 Tāketi	2019-20 Ola totonu	2018-19 Ola totonu	2017-18 Ola totonu
Lahi					
Ngaahi Lipooti 'atita 'o e ola (a)	Fika	2	1	2	-
Ngaahi 'atita 'o e sivi 'o e fakahoko fatongia (e)	Fika	6	-	1	-

(a) *Ngaahi lipooti 'a e 'Atita Seniale 'i he ngaahi 'atita 'o e ola*

(e) *Ngaahi lipooti 'a e 'Atita Seniale 'o kau ai 'a e lipooti ki he ngaahi fakamatala fakamo'oni*

Na'e kakato 'a e Lipooti 'Atita 'o e ola 'e taha (1) mei he 'atita 'e ua (2) na'e palani ki ai 'a e 'Uniti 'i he ta'u fakapa'anga 2019-20. 'Oku lolotonga fakahoko pe 'a e ngaue ki he ngaahi 'atita 'o e sivi 'o e fakahoko fatongia 'e ono (6) na'e palani'i pea mo e 'amanaki ke kakato ki he ta'u fakapa'anga hook. Na'e makatu'unga 'a e 'ikai ke maa'usia 'a e taketi ko e hiki atu 'a e kaungāue.

Na'a mau fakahū atu ki he Fale 'a e Lipooti 'Atita 'o e Ola; Tokanga'i 'o e Fakatau Fakapule'anga.

3.4 Sivi Faka'atita 'o e Faipau ki he Lao

3.4.1 Puiipuitu'a

Ko e va'a'ni, Sivi Faka'atita 'o e Faipau ki he Lao 'oku'nau fakahoko 'a hono 'atita'i 'o e ngaahi Potungāue 'a e Pule'anga (MDAs) pea mo e ngaahi Poloseki Fakalalakala.

Ko e kaungāue fakakātoa 'e 20 'i he 'iuniti'ni. 'I he kaungāue 'e toko 20 ko 'eni' 'oku to e vahevahe ia 'i ha Va'a ngāue 'e ua (2); Va'a 1 'oku fakafatongia'aki 'a hono sivi faka'atita 'o e MDAs pea ko e Va'a 2 'oku fatongia'aki kinautolu 'a hono 'atita'i 'o e ngaahi Poloseki Fakalalakala.

3.1.2 Fakamā'opo'opo 'o e ngaahi koloa ngaahi

'Oku hā 'i he Tepile 8 'i lalo 'a e ngaahi koloa ngaahi 'a e va'a'ni 'i he 'ene fakahoa 'a e ngaahi ngāue na'e palani'i mo e ola totonu 'o e 2019-20. 'I he faka'osinga 'o e ta'u fakapa'anga, ko e houa fakakātoa na'e ngāue'aki 'e he 'Iuniti'ni ki he fakahoko fatongia faka'atita ko e 19,579 'o mahu'inga ki he \$373,823.

Tepile 8: Output 4 – Sivi faka'atita 'o e faipau ki he lao

Me'afua 'o e fakahoko ngā	Me'afua	2019-20 Taketu	2019-20 Ola totonu	2018-19 Ola totonu	2017-18 Ola totonu
Lahi					
Ngaahi lipooti ki he kau taki ngāue 'o fakahoko 'a e ola 'o e sivi faka'atita (a)	Fika	35	54	48	23
Ngaahi Tala fakakaukau faka'atita (e)	Fika	10	12	12	13
Ngaahi tohi fakamo'oni (f)	Fika	50	99	197	132
Ngaahi ngāue tokoni mavahe	Fika		-		2

(a) Lipooti e ola 'o e 'atita ne fakahoko 'oku kau ki ai e lipooti ki he ngāue ki he MDAs.

(e) Tala fakakaukau faka'atita 'o e Ngaahi Poloseki Fakalalakala

(f) Ko e ngaahi setifikeiti 'a e 'Atita hili hono 'atita'i 'o e ngaahi tokoni fakapa'anga ki he ngaahi ako, pension mo e fakapapau 'i 'a e pa'anga vāhenga mālōlō.

Na'e fakahoko 'a e 'a'ahi 'a e 'atita ki he ngaahi 'otu motu, Vava'u, Ha'apai mo 'Eua 'i Ma'asi mo 'Epeleli 2019. 'Oku makatu'unga heni 'a e toe lahi ange 'o e ngaahi lipooti kuo kakato ki he kau taki ngāue 'i hono fakahoa ki he palani 'o e ta'u. Tanaki atu', ko hono fakakakato 'o hono 'atita'i 'o e ngaahi pa'anga tokoni 'a e Pule'anga ki he ngaahi ako 'ikai Fakapule'anga mei he ta'u 2014 ki he 2017.

'Oku kei hokohoko atu pe 'a e ngāue'aki 'a e polokalama faka'atita koe Teammate ki he ngāue 'a e va'a' pea 'oku kei 'i ai pē ngaahi ako ke fakalalakala'i e kaungāue he va'a'ni. 'Oku ha'u fakataha foki 'a e tekinolosia mo e ngaahi pole ki he ilo, founa mo e taukei pea 'oku fiema'u ke fakataukei'i kau ngāue mo muimu'i pau 'enau fakahoko fatongia. 'E kei hokohoko atu pe 'a e va'a'ni ke ako mo ngāue'aki e ngaahi 'ilo fo'ou'ni 'i he feinga ke fakalalakala 'o e ola 'o e ngāue 'a e va'a'ni.

4. Fakamatala pa'anga 'a e TOAG ki he 2019-20

'Oku te'eki ai malava 'a hono 'atita'i 'e he kautaha 'atita tau'ataina mei tu'a ko e Grant Thornton Nu'usila 'a e fakamatala pa'anga 'a e 'Ofisi 'o e 'Atita Seniale ki he ta'u fakapa'anga 2019-20 makatu'unga 'i he fakangatangata 'o e fefolau'aki fakavaha'apule'anga, fakatatau ki he COVID-19. (*The financial statements for the financial year 2019-20 are yet to be audited due to the travel restrictions of the TOAG external auditor, Grant Thornton New Zealand, referring to COVID-19.*)

TONGA OFFICE OF THE AUDITOR GENERAL

(‘Ofisi ‘o e ‘Atita Seniale ‘a Tonga)

Financial Statements

(Fakamatala Pa'anga)

For year ended 30th June, 2020

(Ki he ta'u 'oku ngata ki he 30 'o Sune, 2020)



LIPOOTI 'A E 'ATITA SENIALE

'Oku 'oatu 'e he 'Atita Seniale 'a e lipooti ko eni' fakataha mo e ngaahi fakamatala fakapa'anga 'o e 'Ofisi 'o e 'Atita Seniale 'o Tonga ki he ta'u ngata 'i he 'aho 30 'o Sune 2020.

Tu'unga 'o e Ngāue

Ko e 'Atita Seniale ko e 'atita pule ia 'a e pule'anga, 'oku ne fakahoko 'a e ngaahi 'atita fakapa'anga, 'atita faipau mo e 'atita'i e ola 'o e ngaahi pa'anga 'a e pule'anga. 'Oku kau heni 'a e 'atita mo e lipooti 'o e ngaahi ola ki he Fale Alea 'o fou 'i he 'Eiki Sea 'o e ngaahi tu'unga fakapa'anga 'o e Ngaahi Potungāue 'a e Pule'anga, Ngaahi Kautaha Fakafofonga, Ngaahi Kautaha 'a e Pule'anga mo e ngaahi poloseki fakalakalaka; pea mo toe vakai'i mo hono tali 'o e ngaahi fakamatala pa'anga kuo 'atita'i 'o e ngaahi kautaha 'a e pule'anga 'a ia kuo 'atita'i 'e he ngaahi kautaha 'atita taautaha.

Pule Lelei Fakakautaha

'Oku 'ikai ha 'akauni pangikē mavahe ma'ae 'Ofisi 'o e 'Atita Seniale, 'oku tauhi pe 'i he Potungāue Pa'anga 'a e kotoa 'o e ngaahi 'akauni pangikē 'a e Ngaahi Potungāue 'a e Pule'anga fakalukufua. Ko ia ai 'oku fakatahataha'i 'a e founa tauhitohi ki he Potungāue Pa'anga. Na'e ngāue'aki 'e he 'Ofisi 'o e 'Atita Seniale 'a Tonga 'i he taimi ko 'eni 'a e founa ngāue lolotonga ki hono teuteu'i 'o e ngaahi fakamatala fakapa'anga.

'Oku fiema'u ki he kotoa 'o e Ngaahi Potungāue 'a e Fakapule'anga ke nau tauhi 'a e ngaahi tatau 'o e ngaahi lekooti fakatauhitohi 'i he taimi 'oku fakahoko ai ha totongi 'o e ngaahi fakamole. 'Oku fiema'u ke fakahoko he mahina kotoa hono fakafehoanaki 'o e tohi vouti 'a e 'Ofisi 'o e 'Atita Seniale pea mo e Potungāue Pa'anga. Ko e kotoa 'o e ngaahi tu'utu'uni ngāue kuo fokotu'u mei he Potungāue Pa'anga fekau'aki mo e ngaahi me'a fakapa'anga fakapule'anga ke muimui'i pau.


Sefita Tangi *FCPA (Aust.)*
'ATITA SENIALE
'Aho: 26. 07. 2021.




AUDITOR-GENERAL'S REPORT

The Auditor-General presents this report together with the financial statements of the Tonga Office of the Auditor General (*TOAG*) for the year ended 30th June, 2020.

State of Affairs

The Auditor General is the principal auditor of government, responsible for performing financial, compliance and performance audits of public funds. This includes the audit and reporting of results to the Legislature through the Speaker on the financial conditions of Ministries, Departments, Agencies, Public Enterprises and Development Projects: and for the review and approval of audited accounts of public enterprises that are audited by private firms.

Corporate Governance

There is no separate bank account for *TOAG*, Ministry of Finance keeps all the bank accounts for all Ministries, Department and Agencies (*MDAs*). Therefore, the government accounting system is centralized in the Ministry of Finance. The *TOAG* during this time used the current system for preparing the financial statements.

All *MDAs* are required to maintain copies of accounting records when payments are made. A monthly reconciliation of *TOAG* manual vote book against the Ministry of Finance is required to be carried out. Financial rules and instructions are set by the Ministry of Finance for all financial matters of the Government to be followed.


Sefita Tangi FCPA(Aust.)
AUDITOR GENERAL
Dated: 26. 07. 2021





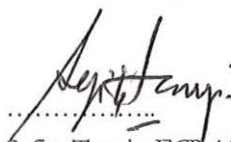
FAKAMATALA 'O E NGAAHI FATONGIA

Ko e Founa Tauhitohi 'o e Pule'anga 'o Tonga ma'ae kotoa 'o e ngaahi potungāue fakapule'anga fakalukufua, kau ki ai 'a e 'Ofisi 'o e 'Atita Seniale, 'oku fakatahataha'i ia 'i he Potungāue Pa'anga. Ko e fakamatala pa'anga 'a e pule'anga fakalukufua ko e tefito'i fatongia ia 'a e Potungāue Pa'anga. Ka koe'uhi, ko e fiema'u 'a e Kupu 33 'o e Lao ki he 'Atita Fakapule'anga 'i hono fakatonutonu, 'oku teuteu ai 'e he 'Ofisi 'o e 'Atita Seniale ha ngaahi fakamatala fakapa'anga 'o makatu'unga 'i he Ngaahi Tu'unga Fakatauhitohi Fakavaha'a pule'anga 'a e Sekitooa Pule'anga, (IPSAS), 'o hange pe ko ha sino fakalao ia 'oku mavahe mei he Pule'anga. 'Oku tui 'a e 'Ofisi 'o e 'Atita Seniale ko e founa ngāue lelei eni pea 'oku totonu ke hoko ia ko e founa ke lalaka ai ki mu'a 'a e kotoa 'o e ngaahi potungāue fakapule'anga ke teuteu'i 'enau ngaahi fakamatala fakapa'anga fakata'u ko e kongā 'o 'enau ngaahi lipooti fakata'u.

'Oku ou tali 'a e tokangaekina 'a e tu'unga totonu 'o e ngaahi fakamatala fakapa'anga 'o e 'Ofisi 'o e 'Atita Seniale, hono ngaahi kakano, 'enau fai pau ki he *Lao ki he 'Atita Fakapule'anga 2007 ('i hono fakatonutonu)* mo e Ngaahi Tu'unga Fakatauhitohi Fakavaha'apule'anga 'a e Sekitooa Pule'anga (IPSAS).

'I he'eku tui ko e fakamatala 'oku ha 'i he ngaahi fakamatala pa'anga mo e ngaahi fakamatala 'oku fakakau atu 'i he ngaahi fakamatala ko ia 'oku 'ata totonu mei ai 'a e ngaahi ngaue ola fakapa'anga 'a e 'Ofisi 'o e 'Atita Seniale ki he ta'u 'oku ngata ki he 'aho 30 'o Sune, 2020.

Fakamo'oni hingoa:



Sefita Tangi FCPA(Aust.)

'ATTITA SENIALE

'Aho: 26. 02. 2021.





STATEMENT OF RESPONSIBILITIES

The Accounting System of the Government of Tonga for all Ministries, Departments and Agencies (MDAs), including the Tonga Office of the Auditor General (TOAG), is centralized at the Ministry of Finance. Therefore, annual financial reporting for government as a whole is the responsibility of the Minister of Finance. However, due to the requirement of Section 33 of the *Public Audit Act*, the TOAG prepares annual financial statements based on International Public Sector Accounting Standards (IPSAS) as if it is a legal entity by itself separate from Government. The TOAG believes this is a good practice, and should be a way forward for all MDAs to prepare their own annual financial statements as part of their annual reports.

We accept the responsibility for the integrity of the financial statements of the TOAG, their contents, their compliance with the *Public Audit Act 2007 (as amended)* and IPSAS Cash Basis.

In my opinion the information set out in the financial statements and attached notes to those statements fairly reflect the TOAG financial results for the year ended 30th June, 2020.

Signed:


Sefita Tangi *CPA(Aust.)*
AUDITOR GENERAL



Dated: 26.02.2021

‘OFISI ‘O E ‘ATTITA SENIALE ‘O TONGA

TONGA OFFICE OF THE AUDITOR GENERAL

Fakamatala ‘o e ngaahi pa’anga ne t̄naki mo e ngaahi pa’anga fakamole

Statement of Cash Receipts and Payments

Ki he ta’u ngata ki he ‘aho 30 ‘o Sune, 2020

For the year ended 30th June, 2020

	<u>2020 (TOP)</u>	<u>2019 (TOP)</u>
PA’ANGA T̄NAKI (Receipts)		
Patiseti kuo Tali (<i>Government Appropriations</i>)	2,023,800.00	19,321,000.00
Totongi ‘Atita (<i>Audit Fees</i>)	54,000.00	74,000.00
K̄ATOA PA’ANGA (Total Receipts)	<u>2,077,800.00</u>	<u>19,395,000.00</u>
PA’ANGA FAKAMOLE (PAYMENTS)		
Vāhenga (<i>Salaries</i>)	967,859.36	956,855.62
Totongi kaungāue lau’aho (<i>Wages</i>)	-	9096.31
Vāhenga Le’ole’o (<i>Acting Allowance</i>)	3,833.58	4711.02
Ngaahi Monū’ia ‘o e Pulengāue (<i>CEO Other Allowances</i>)	11,925.00	11,925.00
‘Inasi ‘o e Pule’anga ki he kau vāhenga mālōlō (<i>Government Contribution</i>)	100,061.12	98,817.34
Fefolau’aki Fakalotofonua (<i>Domestic Travel</i>)	-	65,246.00
Fefolau’aki Fakatu’apule’anga (<i>Overseas Travel</i>)	114,057.05	82,892.57
Totongi ‘o e Fetu’utaki Telefoni (<i>Telecommunication Charge</i>)	-	13,253.87
‘Utu ‘o e Me’alele (<i>Fuel</i>)	5,545.50	7,368.99
Tauhi ‘o e me’a ngāue faka’ofisi (<i>Maintenance of Office Equipment</i>)	1,939.00	2,200.39
Tauhi ‘o e ngaahi me’alele (<i>Maintenance of Vehicles</i>)	6,885.36	6,750.08
Tohi, mo e ngaahi makasini (<i>Books, Periodicals & Publications</i>)	1,982.42	1,789.95
‘Uhila (<i>Electricity</i>)	28,515.13	19,147.30
Vai (<i>Water</i>)	1,023.94	858.09
Naunau faka’ofisi (<i>Office Supplies</i>)	31,776.71	6,259.73
Totongi Paaki (<i>Printing</i>)	768.20	6,888.35
Totongi memipa (<i>Subscription</i>)	11,296.60	10,651.53
Totongi ngāue’aki (<i>Rental</i>)	124,150.00	107,800.00
Akongāue mo Konifelenisi (<i>Training & Conference</i>)	-	11,748.45
Talitali mo tokanga’i kau ‘a’ahi (<i>Hospitality</i>)	1,057.00	2,942.20
Laiseni (<i>License</i>)	845.00	83,193.17
Tokoni fakatekinikale (<i>Technical Assistance & Consultation</i>)	23,315.74	18,702.70
Kolua tu’uma’u t̄naki mai (<i>Assets Additions</i>)	51,959.99	45,785.03
K̄ATOA NGAahi FAKAMOLE (TOTAL PAYMENTS)	<u>1,488,796.70</u>	<u>1,574,883.69</u>

‘OFISI ‘O E ‘ATITA SENIALE ‘O TONGA

TONGA OFFICE OF THE AUDITOR GENERAL

Fakamatala ‘o e fakafehoanaki ‘o e mahu’inga patiseti mo e mahu’inga totonu

Statement of Comparison of Budget and Actual Amount

Ki he ta’u ngata ki he ‘aho 30 ‘o Sune, 2020

For the year ended 30th June, 2020

	Nouti	Ola totonu <i>(Actuals Amounts)</i> \$	Patiseti <i>(Original Budget)</i> \$
Kaungāue Tu’uma’u (Established Staff)		1,083,679.06	1,517,100.00
Totongi kaungāue lau’aho (<i>Unestablished Staff</i>)		-	24,700.00
Fefononga’aki mo fetu’utaki (<i>Travel and Communications</i>)		114,057.05	105,100.00
Tauhi mo e fakalelei me’angāue (<i>Maintenance and Operations</i>)		14,369.86	28,000.00
Totongi koloa mo e ngāue (<i>Purchases of Goods and Services</i>)		224,730.74	328,900.00
Totongi ngaahi koloa (<i>Purchases of Assets</i>)		51,959.99	20,000.00
KātoaFakamole (<i>TotalExpenditure</i>)		1,488,796.70	2,023,800.00

‘OFISI ‘O E ‘ATITA SENIALE ‘O TONGA
TONGA OFFICE OF THE AUDITOR GENERAL

Ngaahi nouti ki he fakamatala pa’anga

Notes to the Financial Statements

Ki he ta’u ngata ki he ‘aho 30 ‘o Sune, 2020

For the year ended 30th June, 2020

1. NGAARI TU’UTU’UNI NGĀUE FAKATAUHITOHI (ACCOUNTING POLICIES)

a) Makatu’unga ‘o e teuteu (Basis of Preparation)

Na’e teuteu’i ‘a e ngaahi fakamatala fakapa’anga ‘o fakatatau ki he Founga Fakatauhitohi Fakamāmani Lahi ma’ae pule’anga ‘i he Makatu’unga Fakapa’anga ‘o e Tauhitohi. Na’e ngāue’aki ‘a e ngaahi tu’utu’uni ngāue fakatauhitohi. *(The financial statements have been prepared in accordance with Cash Basis IPSAS “Financial Reporting under the Cash Basis of Accounting.” The accounting policies have been applied consistently throughout the period.)*

b) Sino Lipooti (Reporting Entity)

Ko e ngaahi fakamatala fakapa’anga ma ‘aha sino ‘i he sekitoa fakapule’anga: ‘ofisi ‘o e ‘Atita Seniale Tonga (ko e ‘TOAG’). Ko e ngaahi fakamatala pa’anga ‘oku fakamahino pau ‘i he lao fekau’aki (ko e Lao ki he ‘Atita Fakapule’anga 2007 ‘i hono fakatonotonu). Ko eni ia ‘oku’ ne fa’u ‘a e TOAG ‘a ia ‘oku pule’i ‘e he pule’anga fakafonua ‘o Tonga. Ko e fatongia tefito ‘o e TOAG ke tuku atu ha ngaahi ngāue faka’atita ke tokoni ki hono tokanga’i mā’olunga ‘o e ngāue’aki ‘o e ngaahi sino’i pa’anga fakapule’anga mo e ngaahi naunau. *(The financial statements are for a public sector entity: Tonga Office of the Auditor General (the ‘TOAG’). The financial statements encompass the reporting entity as specified in the relevant legislation (the Public Audit Act 2007 as amended). This comprises the TOAG which is controlled by the national government of Tonga. The principal activity of the TOAG is to provide audit services to assist the executive supervision of the use of public funds and resources.)*

‘Oku ‘ikai ngāue’aki ‘e he TOAG ha’a’ ne ‘akauni pangikē pē ‘a’ana. ‘Oku tauhi ‘e he Potungāue Pa’anga ‘a e kotoa ‘o e ngaahi ‘akauni pangikē ma’ae kotoa ‘o e Ngaahi Potungāue Fakapule’anga Fakalukufua ‘o ha fatongia faka- falepa’anga fakatahataha ‘a ia ‘oku’ ne pule’i ‘a e ngaahi fakamole pa’anga kuo fakahoko ‘e he kotoa ‘o e ngaahi potungāue lolotonga ‘o e ta’u fakapa’anga. Ko e ngaahi fakamole kotoa ‘oku totongi ‘i he ‘akauni ko ‘eni, ‘a ia ‘oku fakahā ia ‘i he Fakamatala ‘o e Ngaahi Pa’anga ne Tānaki mo e Ngaahi Fakamole. ‘Oku ‘ikai fakahoko ha ngaahi fakamole ‘e ha fa’ahi hono tolu mei tu’a. *(The TOAG does not operate its own bank account. The Ministry of Finance maintain all bank accounts for all Ministries, Departments and Agencies (MDAs) and a centralized treasury function administers cash expenditures incurred by all departments during the financial year. All payments are made on this account, and are disclosed in the Statement of Cash Receipts and Payments. There are no payments by external third parties.)*

c) Pa’anga Ngāue’aki (Reporting Currency)

Ko e pa’anga ‘oku ngāue’aki ko e pa’anga Tonga. *(The reporting currency is Tongan Pa’anga.)*

‘OFISI ‘O E ‘ATTITA SENIALE ‘O TONGA
TONGA OFFICE OF THE AUDITOR GENERAL

Ngaahi nouti ki he fakamatala pa’anga

Notes to the Financial Statements

Ki he ta’u ngata ki he ‘aho 30 ‘o Sune, 2020

For the year ended 30th June, 2020

2. PATISETI ‘O E NGAahi PA’ANGA KUO FAKAHŪ ATU KI HE NGAahi NGĀUE ‘A E PULE’ANGA. (BUDGET APPROPRIATIONS)

Ko e patiseti ma’ae TOAG ‘oku pule’i ia ‘o fou ‘i ha ‘akauni fakatahataha ‘oku pule’i ‘e he ‘Ofisi ‘o e Fale pa’anga. ‘Oku ‘ikai pule’i ‘e he TOAG ‘a e pa’anga ko ‘eni’ kā ‘oku tuku atu ia ‘e he ‘Ofisi ke’ ne tokanga’i ki he’ene ngaahi ngāue ‘i hono teuteu ‘a e pepa pou pou mo fakamafai ki he’ene fakamole pea fakahū ki he Potungāue Pa’anga. *(Amounts appropriated to TOAG are managed through a central account administered by the Office of the Treasury. These amounts are not controlled by TOAG but are deployed on the Office’s behalf by the central account administrator on presentation of appropriate documentation and authorization.)*

3. ‘AHO ‘O E FAKANGOFUA (AUTHORISATION DATE)

Ko e ngaahi fakamatala fakapa’anga’ na’e fakangofua ia ‘i he ‘aho 26 ‘o Fepueli 2021, ‘e he ‘Atita Seniale. *(The financial statements were authorised on 26th February 2021, by the Auditor General.)*

4. KOLOA TU’U’ANGA MO E NAUNAU (PROPERTY PLANT AND EQUIPMENT)

Ko e nouti’ ‘oku kau ki ai mo hono fakahā kakato ‘a e koloa, naunau mo e me’angāue ‘i hono totongi’ totonu pea to’o mei ai e holo hono totongi ki hono ngāue’aki. Ko e holo ko eni’ ‘oku hā ‘oku ngāue’aki ia ‘i he founga laine hangatonu ki he kalasi koloa ko ia. *(The notes include the disclosure of property, plant and equipment stated at cost less accumulated depreciation. Depreciation is disclosed using the following straightline methods on asset classes:*

Ko e tu’unga ‘o e holo ‘i he tu’unga ‘o e koloa’ ‘oku makatu’unga ia ‘i he vaha’ataimi ‘oku ‘aonga ai ‘a e koloa. *(Depreciation rates are based upon the expected useful life of assets.)*

Komipiuta (<i>Computers</i>)	50%
Naunau Fale mo e Ngaahi Naunau Kehe (<i>Furniture and Fitting</i>)	10%
Ngaahi Saliote Misini (<i>Motor Vehicles</i>)	25%
Naunau ‘Ofisi (<i>Office Equipment</i>)	10%

‘OFISI ‘O E ‘ATITA SENIALE ‘O TONGA
TONGA OFFICE OF THE AUDITOR GENERAL

Ngaahi Nouti ki he fakamatala pa’anga

Notes to the Financial Statements

Ki he ta’u ngata ki he ‘aho 30 ‘o Sune, 2020

For the year ended 30th June, 2020

2020							
Fa’ahinga ‘o e koloa	Mahu’inga	Tānaki	Tuku atu	KĀTOA	Holo fakata’u ‘o e mahu’inga	Tānaki kotoa ‘o e holo fakata’u	Mahu’inga ‘i he ta’u fakapa’anga
Ngaahi Komipiuta	362,916	34,300	-	397,216	24,504	355,365	41,851
Naunau Fale	87,711	17,660	-	105,371	8,666	66,024	39,347
Saliote Misini	220,976	-	-	220,976	33,322	199,251	21,726
Naunau ‘Ofisi	173,006	-	-	173,006	6,962	54,668	118,338
	844,609	51,960	-	896,569	73,454	675,308	221,262
2019							
Ngaahi Komipiuta	336,366	29,500	-	365,866	13,843	330,861	35,005
Naunau Fale	85,011	2,700	-	87,711	6,631	58,380	29,331
Saliote Misini	220,976	-	-	220,976	51,520	165,928	55,048
Naunau ‘Ofisi	159,421	13,585	-	173,006	6,883	47,842	125,164
	801,774	45,785	-	847,559	78,877	603,011	244,548

‘OFISI ‘O E ‘ATITA SENIALE ‘O TONGA
TONGA OFFICE OF THE AUDITOR GENERAL

Ngaahi Nouti ki he fakamatala pa’anga

Notes to the Financial Statements

Ki he ta’u ngata ki he ‘aho 30 ‘o Sune, 2020

For the year ended 30th June, 2020

5. ALEAPAU LISI KUO FOKOTU’U (OPERATING LEASE COMMITMENTS)

‘Oku lolotonga ‘i ai ‘a e lisi kuo fokotu’u ki hono ngāue’aki ‘e he TOAG mo e aleapau lisi ko eni (*The TOAG currently have an operating lease for their offices with the following lease commitments*):

:

2020	\$
‘I loto ‘i he ta’u ‘e 1 (<i>Within 1 year</i>)	124,150
‘I loto ‘i he ta’u ‘e 2 (<i>Within 2 years</i>)	124,150
Ta’u ‘e 2-5 (<i>2-5 years</i>)	327,450
5+	-
Kātoa (<i>Total</i>)	620,750

2019	\$
‘I loto ‘i he ta’u ‘e 1 (<i>Within 1 year</i>)	124,150
‘I loto ‘i he ta’u ‘e 2 (<i>Within 2 years</i>)	124,150
Ta’u ‘e 2-5 2-5 years	327,450
5+	-
Kātoa (<i>Total</i>)	620,750

6. ‘ULUAKI PATISETI MO E PATISETI AOFANGATUKU (ORIGINAL AND FINAL BUDGET)

‘Oku fa’u ‘a e patiseti kuo fakangofua ‘i he makatu’unga fakatauhitohi tatau (makatu’unga ‘i he pa’anga), makatu’unga fakama’ala’ala tatau, mo e vaha’ataimi tatau (mei he ‘aho 1 Siulai 2019 ki he 30 ‘o Sune 2020) ‘o e ngaahi fakamatala fakapa’anga. Ko e ‘uluaki patiseti na’e fakangofua ia ‘i ha ngāue fakalao. (*The approved budget is developed on the same accounting basis (cash basis), same classification basis, and for the same period (from 1 July 2019 to 30 June 2020) as for the financial statements. The original budget was approved by legislative action.*)

Ko e mahu’inga totonu fakakātoa ‘o e fakamole na’e si’i hifo ia ‘i he ‘uluaki patiseti na’e fakangofua ‘e he ngāue ‘a e fale alea (*The actual total expenditure was less than the original budget approved by legislative action.*)
